

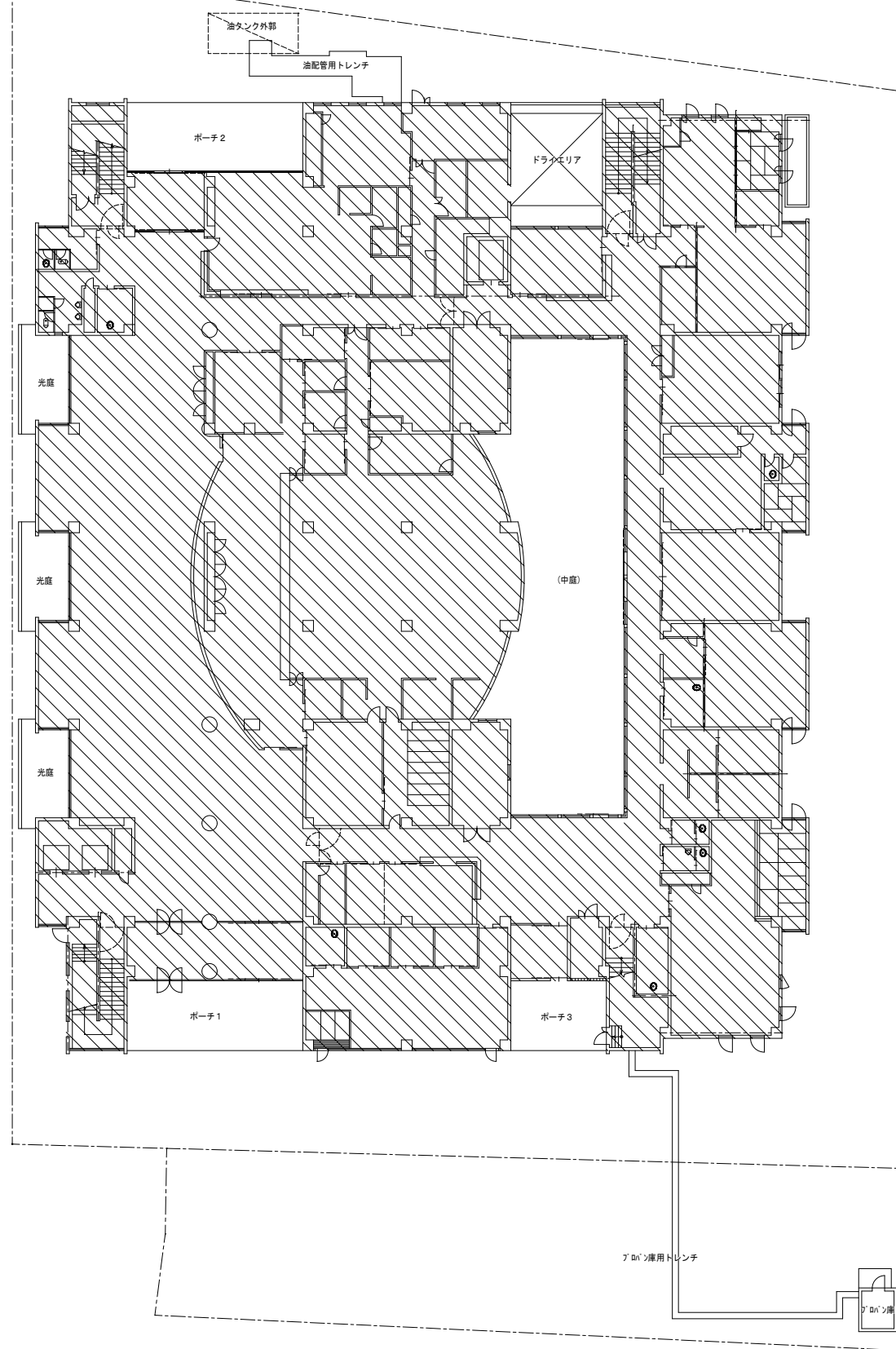
令和8年度 西ふれあいセンター空調熱源機器改修工事

図面リスト

図面番号	図 面 名 称	縮 尺
M-01	表紙・図面リスト	N. S
M-02	岡山市建築設備工事（機械）仕様書	N. S
M-03	配置図、付近見取図	1/200, 1/5000
M-04	空調設備 配管系統図 <改修後>	N. S
M-05	空調設備 B 1 階平面図 <改修後>	1/100
M-06	空調設備 B 1 階平面詳細図 <改修後>	1/100
M-07	空調設備 5 階平面図 <改修後>	1/50
M-08	空調設備 5 階平面詳細図 <改修後>	1/50
M-09	空調設備 配管系統図 <改修前>	N. S
M-10	空調設備 B 1 階平面図 <改修前>	1/100

図面番号	図 面 名 称	縮 尺
M-11	空調設備 B 1 階平面詳細図 <改修前>	1/100
M-12	空調設備 5 階平面図 <改修前>	1/50
M-13	空調設備 5 階平面詳細図 <改修前>	1/50
M-14	仮設計画図	1/500

工事名	西ふれあいセンター空調熱源機器改修工事				No.		
図面名	表紙・図面リスト			縮尺	M-01 M-14		
岡山市	都市整備局	住宅・建築部	公共建築課	令和7年11月	アイビィー設備設計事務所 〒703-8201 岡山市中区西御神139-6 平井 孝典 TEL (090) 3177-7500		
課長	課長補佐	係長	課員	担当者	承認	検図	製図

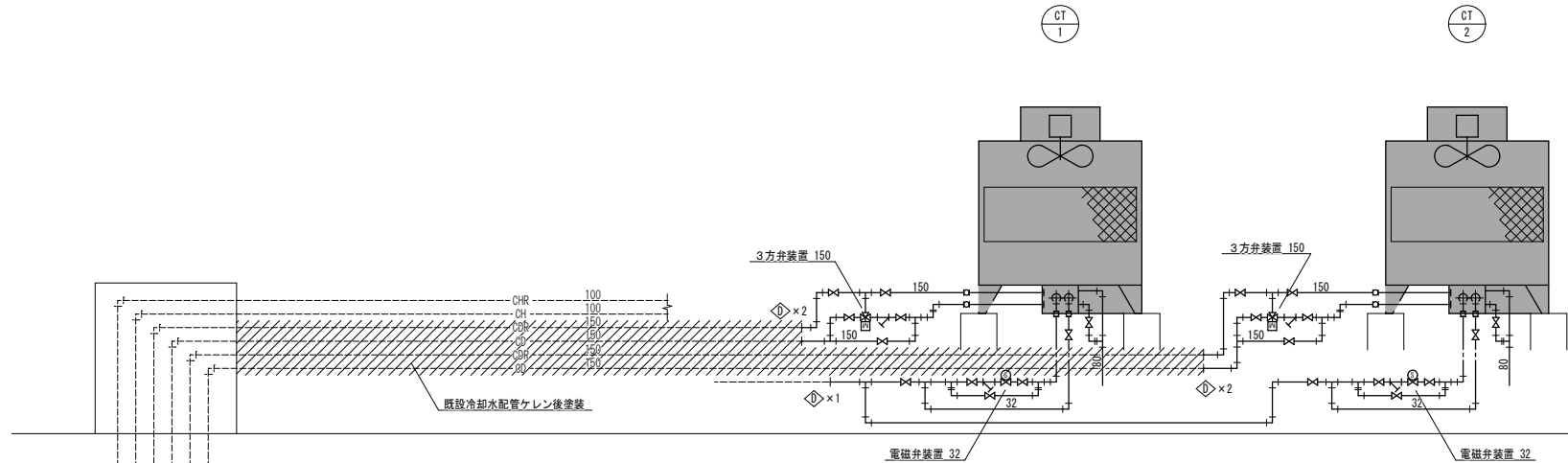


付近見取図 S=1/5000

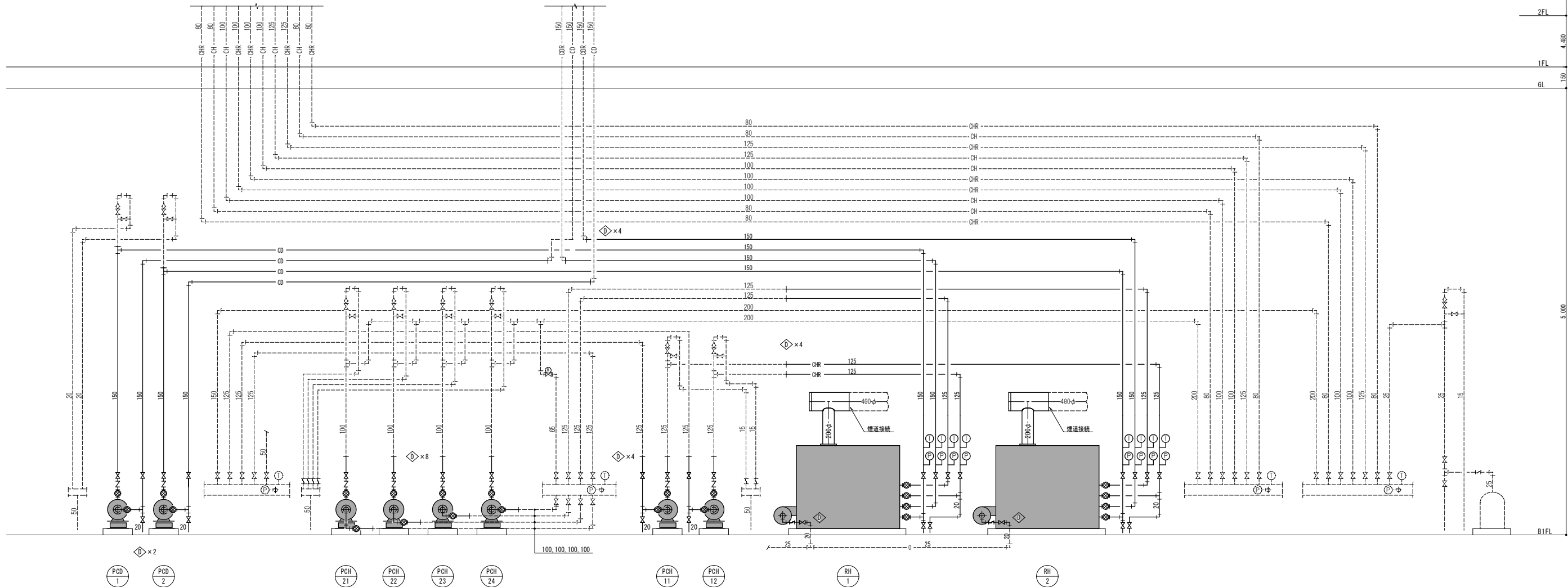
工事名	西ふれあいセンター空調換気機器改修工事				N.O. M-03 M-14	アイビエー設備設計事務所 〒703-8201 岡山市中区西御神139-6 平井 孝典 TEL (090)3177-7500	
図面名	配置図、付近見取図			縮尺 1/200,5000			
岡山市		都市整備局	住宅・建築部	公共建築課	令和7年11月		
課長	課長補佐	係長	課員	担当者	承認	検図	製図

<凡例>

記号	名称
—CH—	冷温水管（送り）
—CHR—	冷温水管（返り）
—CD—	冷却水管（送り）
—CDR—	冷却水管（返り）
—O—	油管（送り）
⊙	温度計
⊖	圧力計
⊗	GV（OIL用、ドレン用、補給水用）
⊗	BV（冷却水用、冷温水用）
⌒	DV（冷却水用、冷温水用）



5階配管系統図



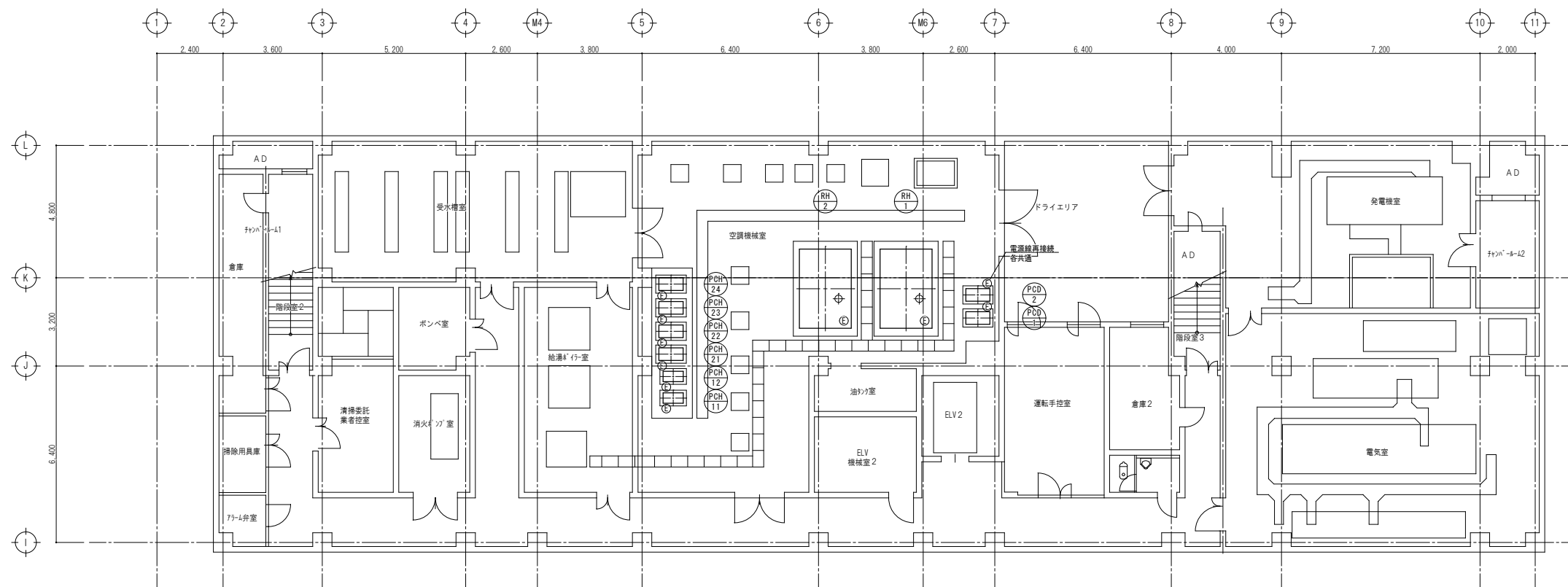
B1階配管系統図

凡 例	
記 号	種 別
—	新設機器、配管（太線部）
---	既設機器、配管
◇	既設配管に接続

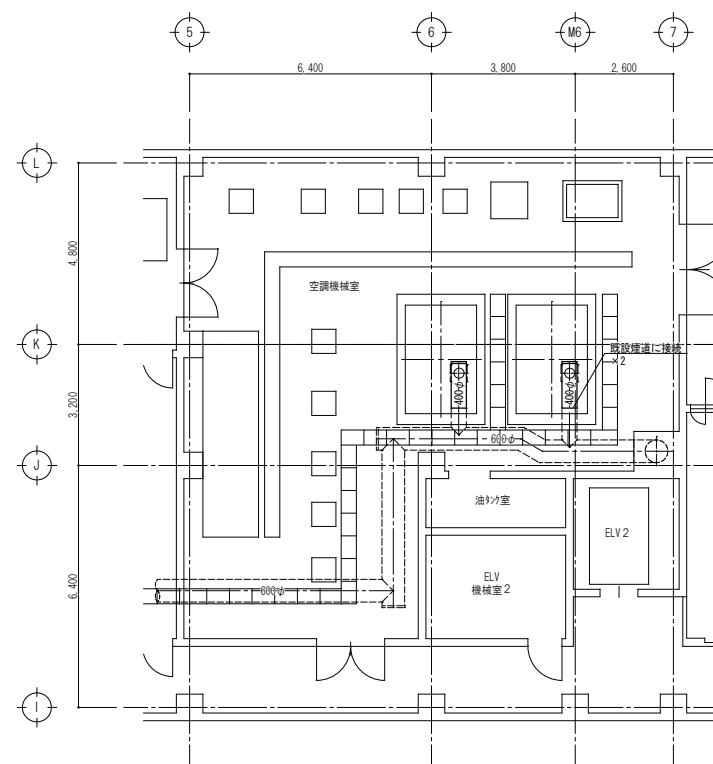
工事名	西ふれあいセンター空調熱源機器改修工事				No.	
図面名	空調設備 配管系統図<改修後>				M-04	
岡山市 都市整備局 住宅・建築部 公共建築課	縮尺	—			M-14	
課長	課長補佐	係長	課員	担当者	承認	検図
						製図

アイビー設備設計事務所
〒703-8201 岡山市中区西御神139-6
平井 孝典
TEL (090) 3177-7500

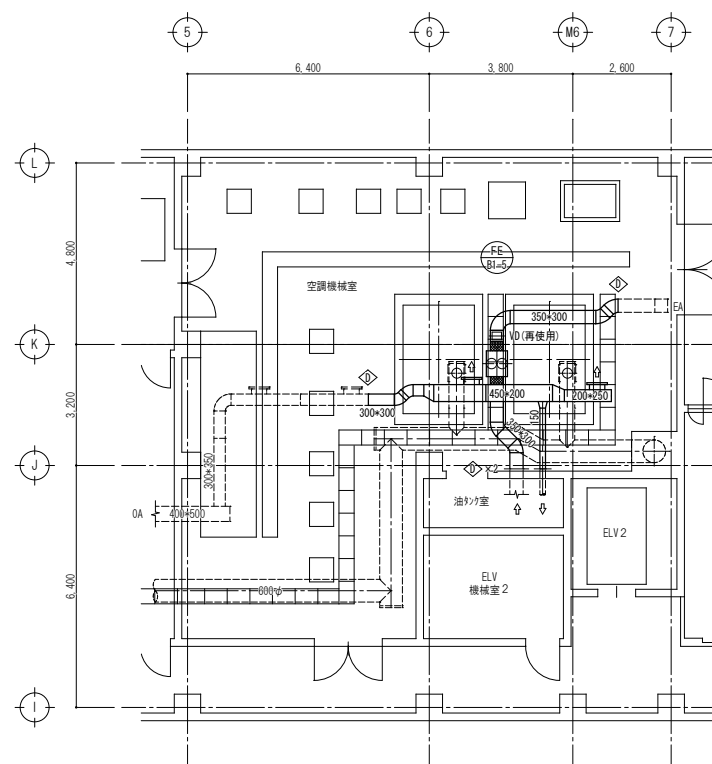
改修後



B 1 階平面図	S=1/100
----------	---------






煙道平面図	S=1/100
-------	---------



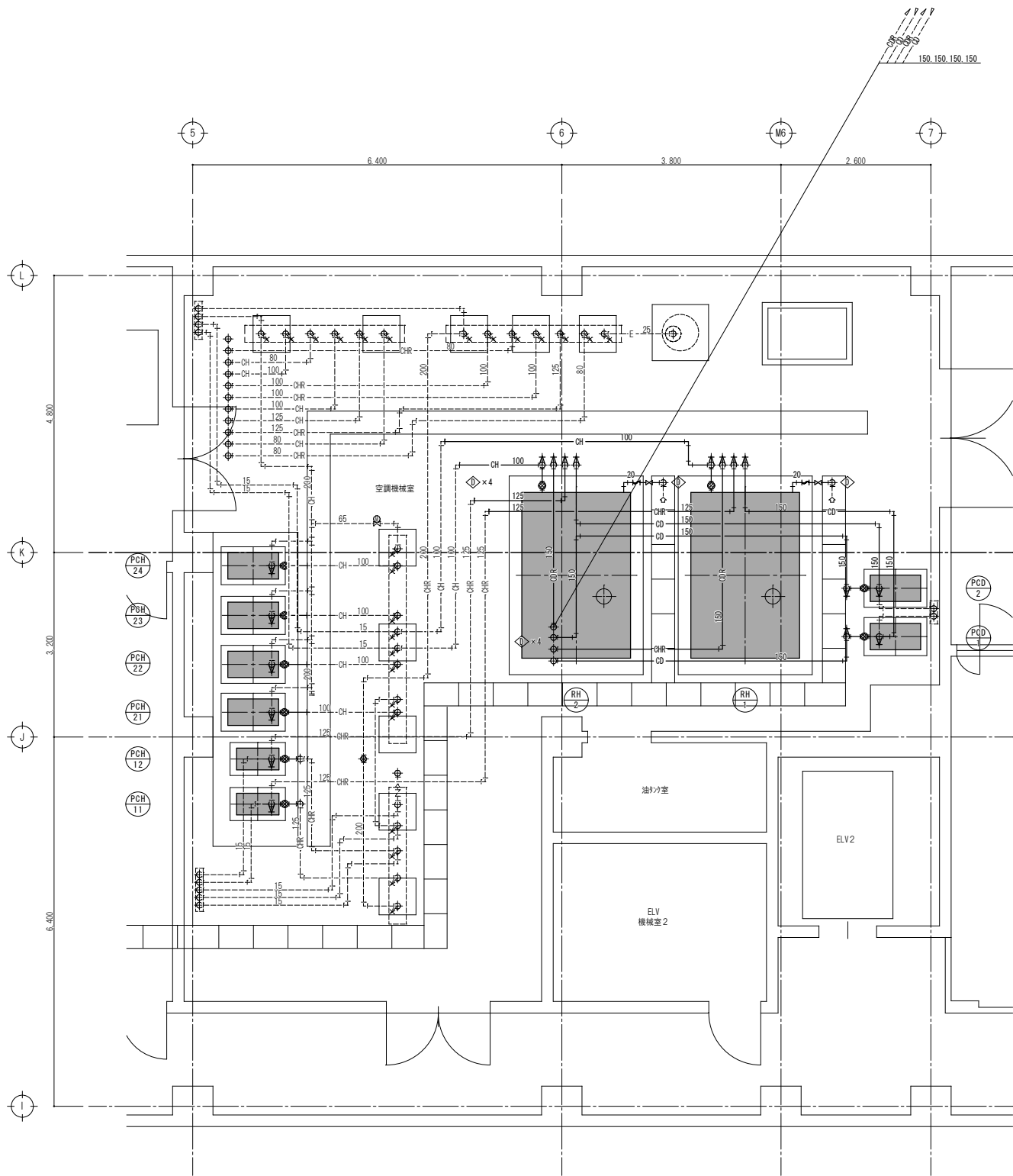
換気平面図	S=1/100
-------	---------

空調機械室				
FE-B1-5	排気ファン	#3.0×2100m3/h×12mmAq×0.3kW	1	再取付
				電源線再接続

室名			2	再取付
OA	吹出口	700 CMH		
	VHS	350 × 200		
	BOX	—		

凡 例	
記 号	種 別
	新設機器、配管（太線部）
	既設機器、配管
	新設配管に接続

工事名	西ふれあいセンター空調熱源機器改修工事					N.O. M-05 M-14	アイビエー設備設計事務所 〒703-8201 岡山市中区西御神139-6 平井 孝典 TEL (090)3177-7500
図面名	空調設備 B1階平面図【改修後】			縮尺	1/100		
岡山市		都市整備局	住宅・建築部	公共建築課	令和7年11月		
課長	課長補佐	係長	課員	担当者	承認	検図	製図



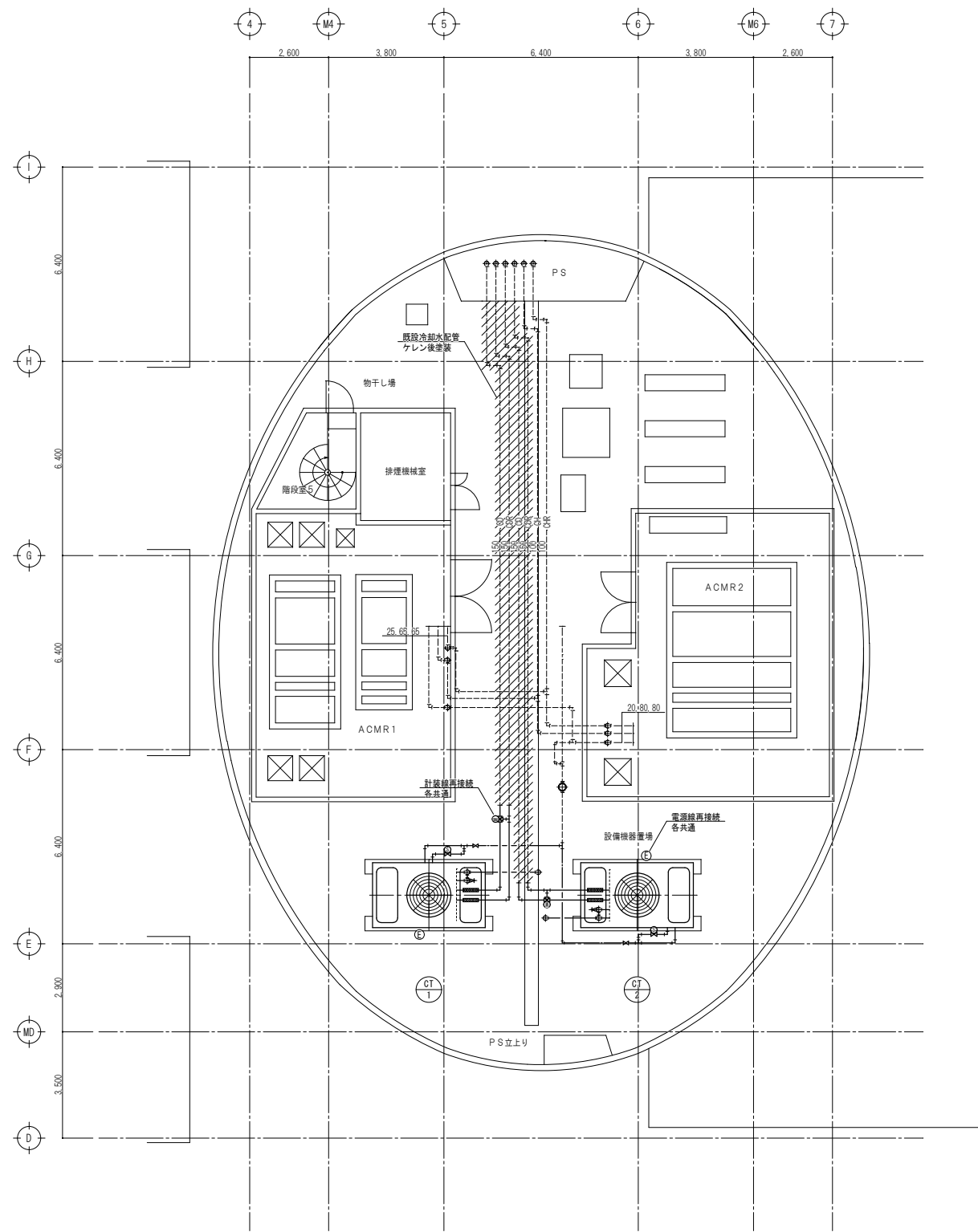
B 1 階空調機械室廻り平面詳細図 S-1/50

記 号	名 称	仕 様	電 源	定格消費電力	設置場所	参考品番	数量	備 考
RH-1, 2	吸収式冷温水発生機	冷却能力	422 kW	(120USRT)	B1F 空調機械室	HAU-BKH120EXZ-B (日立)	2	屋内設置・付属盤付
		加熱能力	432.6 kW					電源線再接続
		冷水温度	入口 12℃ 出口 7℃					
		温水温度	入口 54.9℃ 出口 60℃					
		冷温水量	1,210 L/min					
		冷却水温度	入口 32℃ 出口 37.1℃					
		冷却水量	2,000 L/min					
		灯油使用量	冷房時 32.3 L/h 暖房時 47.0 L/h					
		基 礎	RC基礎 (既設)					
		設計水平震度	Kh=1.0					
PCD-1, 2	冷却水ポンプ	型 式	片吸込渦巻ポンプ (メカニカルシール)	3φ200V	B1F 空調機械室	100×80FS4J611F (荏原製作所)	2	電源線再接続
		仕 様	100×80φ×2,040L/min×20m					
		付属品	BV, CV (衝撃吸収式), PG, 防護架台 その他標準付属品					
		基 礎	RC基礎 (存置)					
PCH-11, 12	冷温水ポンプ	型 式	片吸込渦巻ポンプ (メカニカルシール)	3φ200V	B1F 空調機械室	80×65FS4G63.7E (荏原製作所)	2	電源線再接続
		仕 様	80×65φ×1,210L/min×10m					
		付属品	BV, CV (衝撃吸収式), PG, 防護架台 その他標準付属品					
		基 礎	RC基礎 (存置)					
PCH-21~24	冷温水ポンプ	型 式	片吸込渦巻ポンプ (メカニカルシール)	3φ200V	B1F 空調機械室	65×50FS4J63.7F (荏原製作所)	4	電源線再接続
		仕 様	65×50φ×618L/min×20m					
		付属品	BV, CV (衝撃吸収式), PG, 防護架台 その他標準付属品					
		基 礎	RC基礎 (存置)					

凡 例	
記 号	種 別
-----	新設機器、配管 (太線部)
-----	既設機器、配管
◇	既設配管に接続

工事名					西ふれあいセンター空調熱源機器改修工事		No. M-06 M-14	アイビィー設備設計事務所 〒703-8201 岡山市中区西御神139-6 平井 孝典 TEL. (090) 3177-7500		
図面名		空調設備 B 1 階平面詳細図 <改修後>			縮尺	1/50				
岡山市		都市整備局 住宅・建築部 公共建築課			令和 7 年 1 月 1 月					
課長		課長補佐		係長	課員		担当者		承認	
							検図		製図	

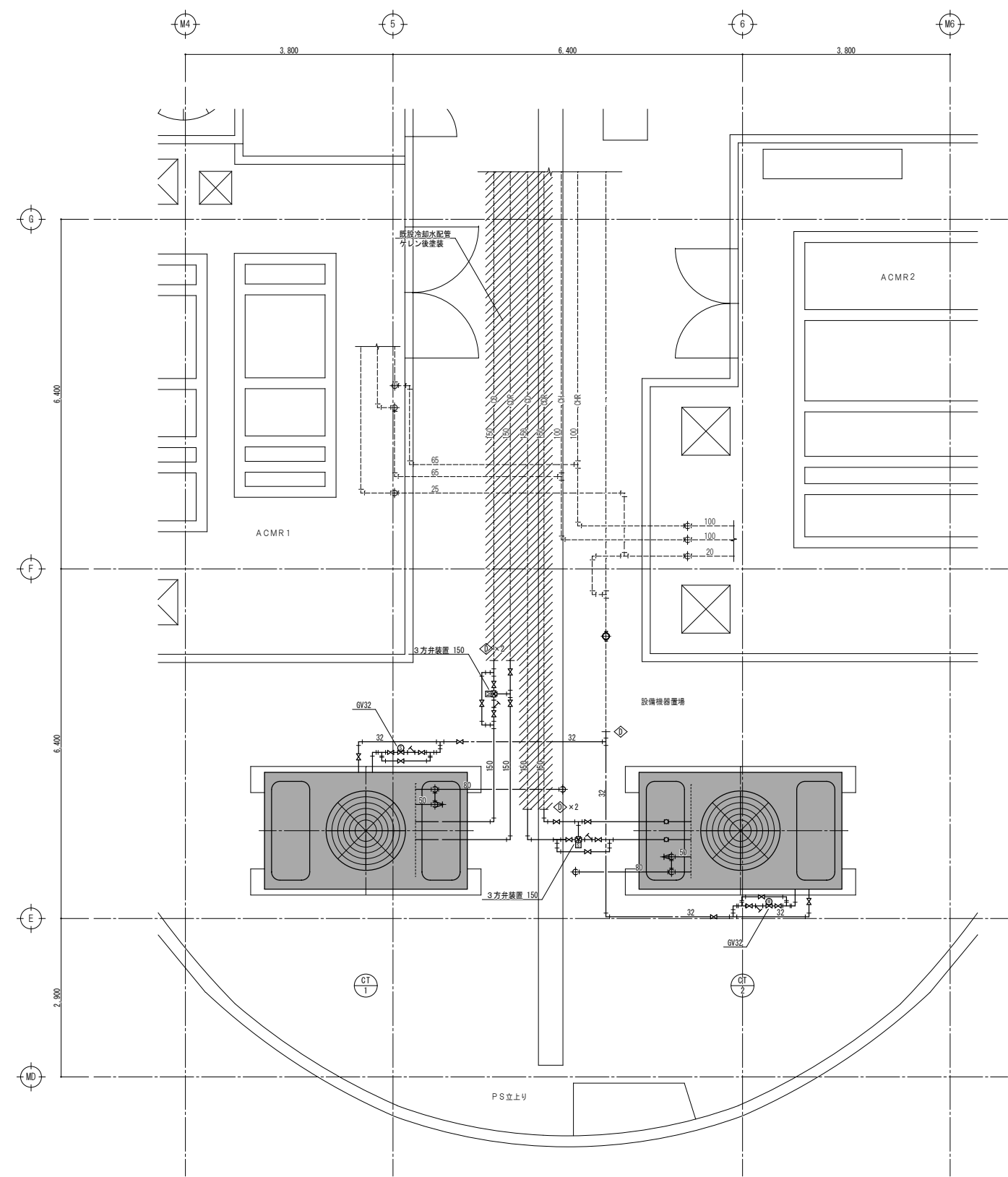
改修前



5階平面図 S=1/100

工事名					西ふれあいセンター空調熱源機器改修工事		No.		アイビィー設備設計事務所 〒703-8201 岡山市中区西御神139-6 平井 孝典 TEL (090) 3177-7500	
図面名					空調設備 5階平面図〈改修後〉		縮尺		1/100	
岡山市					都市整備局		住宅・建築部		公共建築課	
課長					課長補佐		係長		課員	
令和7年11月					担当者		承認		検図	
									製図	

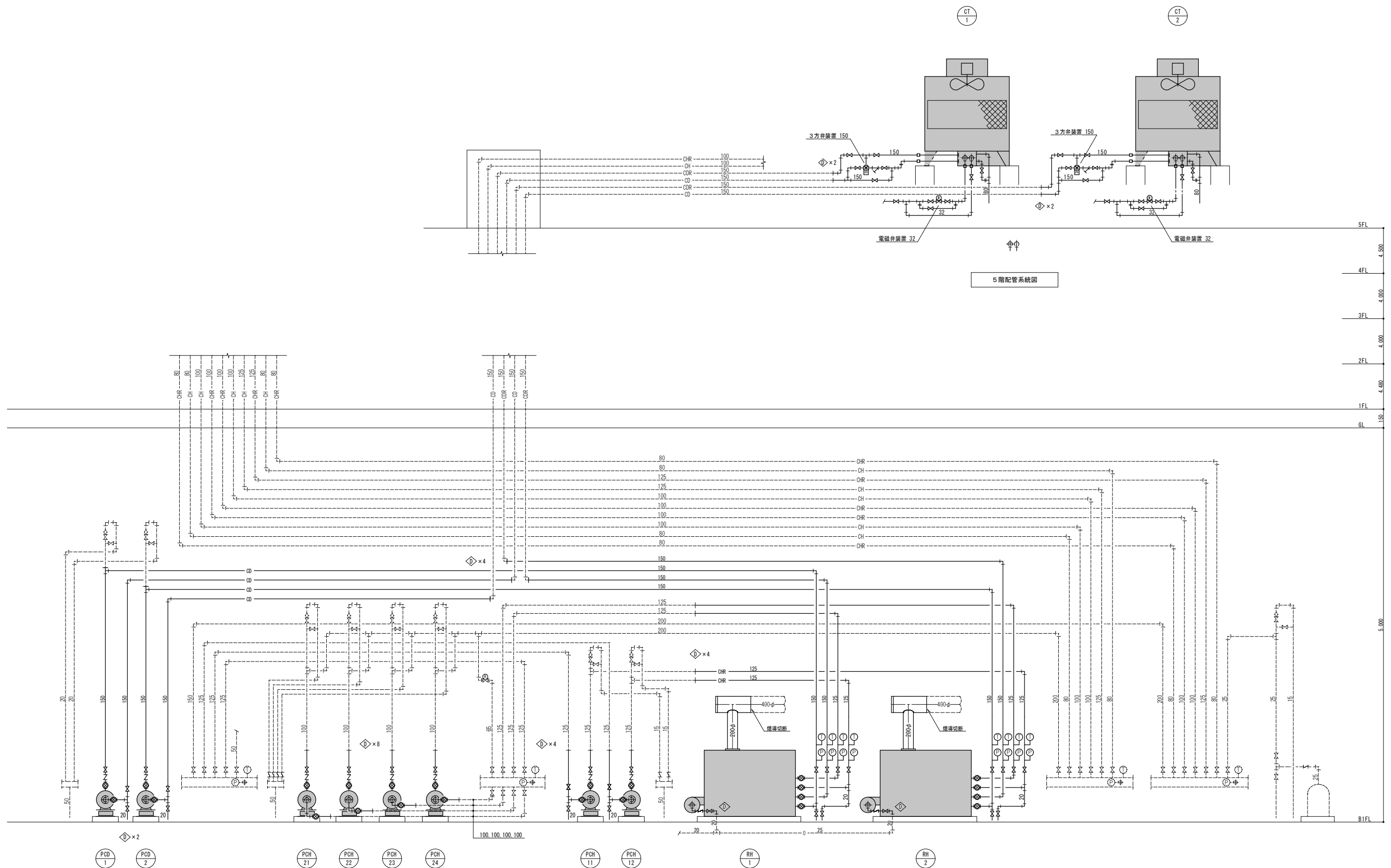
改修後




記 号	名 称	仕 様	電 源	定格消費電力	設置場所	参考品番	数量	備 考
CT-1,2	冷却塔	冷却能力 782.8 kW	3φ200V	5.5 kW	5F	SKBL-123GS (空研工業)	2	撤去廃棄処分
		冷却水温度 入口 32℃ 出口 37.5℃				3,430×2,070×2,630 1,010kg		電源線再接続
		冷却水量 2,040 L/min						
		付属品 防振架台 その他標準付属品						
		設計水平震度 Kh=2.0						

凡 例	
記 号	種 別
——	新設機器、配管 (太線部)
-----	既設機器、配管
◇	既設配管切離し

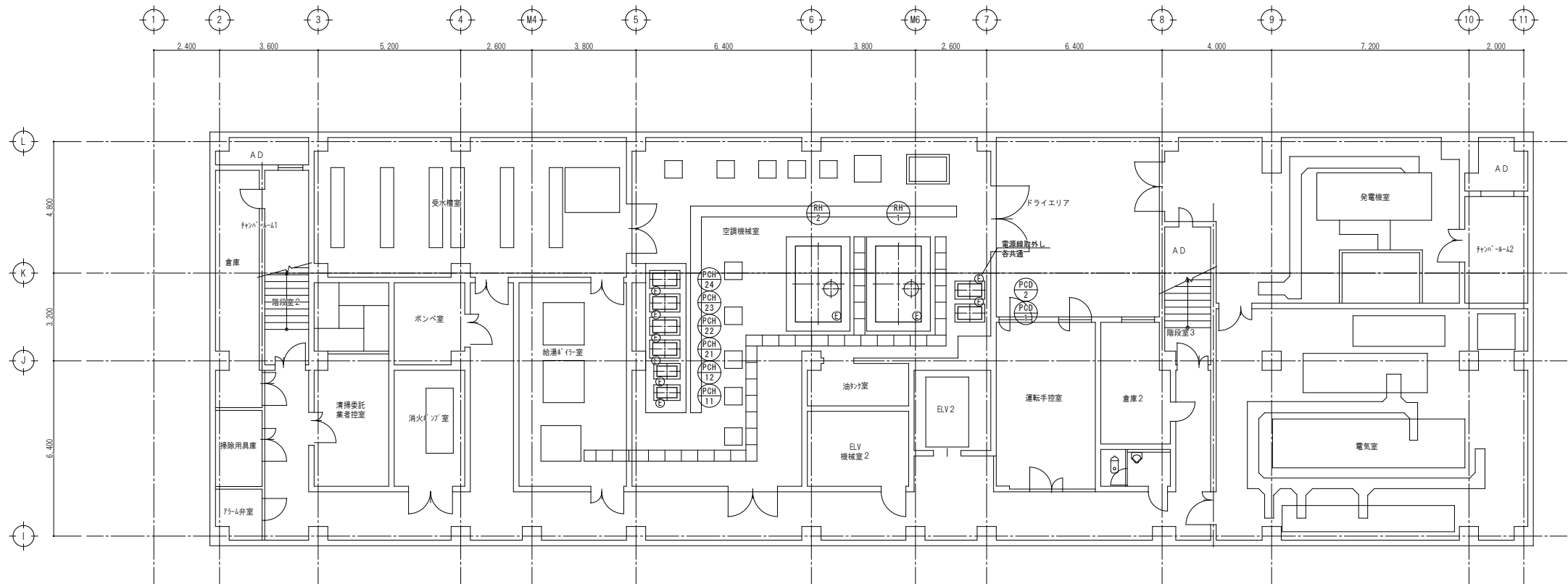
工事名	西ふれあいセンター空調熱源機器改修工事				N o.	
図面名	空調設備 5階平面詳細図 <改修後>	縮尺	1/50		M-08	アイビィー設備設計事務所 〒703-8201 岡山市中区西御神139-6 平井 孝典
岡山市	都市整備局	住宅・建築部	公共建築課	令和7年11月	M-14	TEL. (090) 3177-7500
課長	課長補佐	係長	課員	担当者	承認	検図
						製図



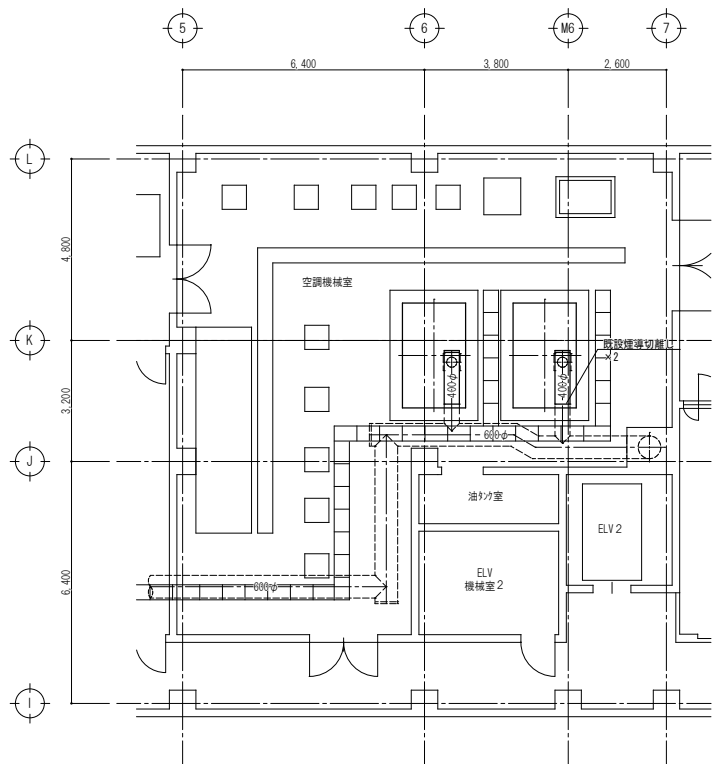
B 1 階配管系統図

凡 例	
記 号	種 別
————	撤去機器、配管（太線部）
-----	既設機器、配管
	既設配管切離し

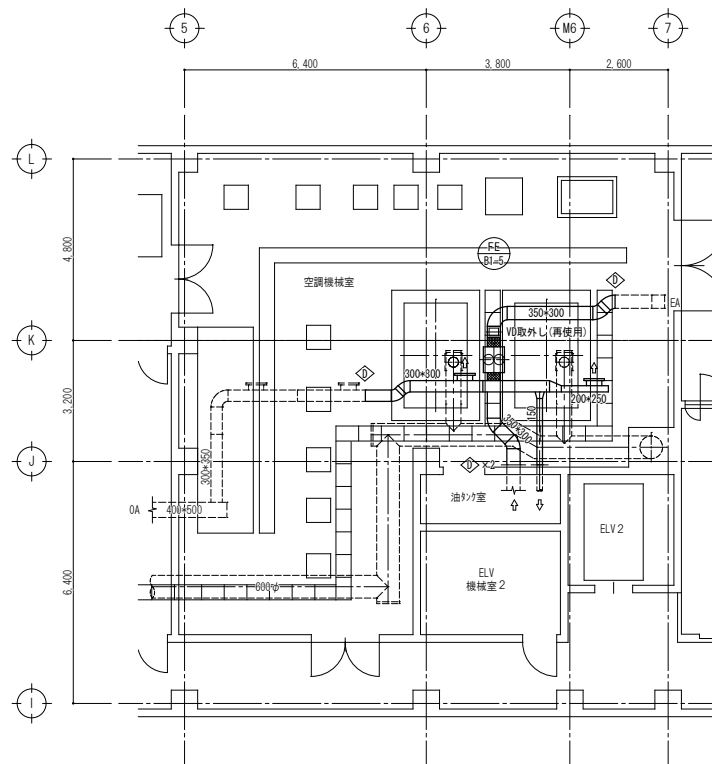
工事名					西ふれあいセンター空調熱源機器改修工事			No.		アイビースタッフ設計事務所 〒703-8201 岡山市中区四郎神139-6 平井 孝典 TEL (090) 3177-7500		
図面名					空調設備 配管系統図 <改修前>			縮尺	—	M-09 <div>M-14</div>		
岡山市		都市整備局		住宅・建築部		公共建築課		令和7年1月1月				
課長		課長補佐		係長		課員		担当者		承認		
										検図		
										製図		



B 1 階平面図 S=1/100



煙道平面図 S=1/100



換気平面図 S=1/100

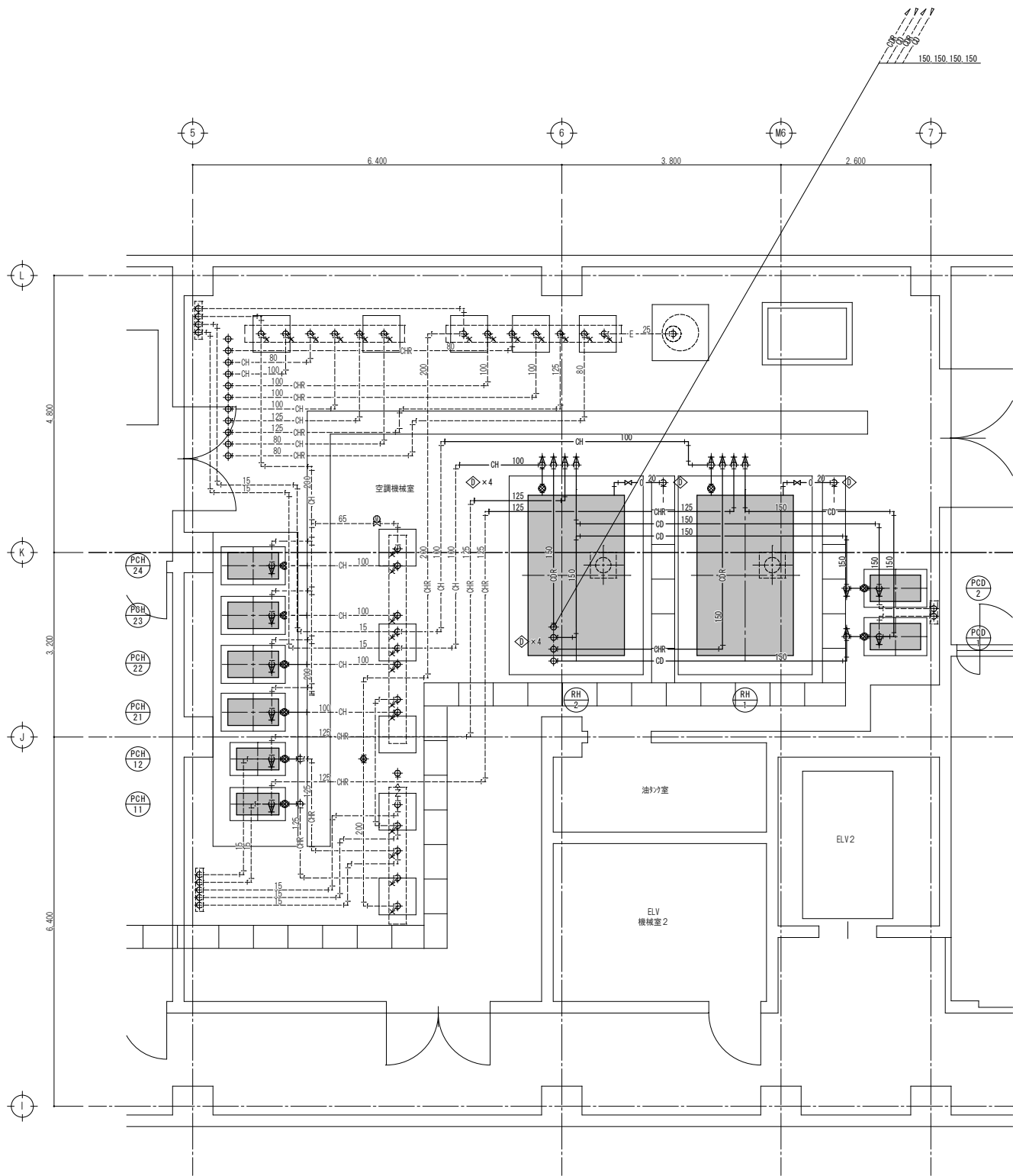
空調機械室				
FE-B1-5	排気ファン	#3.0×2100m3/h×12mmAq×0.3kw	1	取外し(再取付)
				電源線取外し(再接続)

室名		
OA	吹出口 700 QH	2
WAS	350×200	
BOX	—	

凡 例	
記 号	種 別
—	除去機器 配管 (大線部)
—	既設機器 配管
◇	既設配管ダクト切離し

工事名					西ふれあいセンター空調熱源機器改修工事		No.		アイビー設備設計事務所 〒703-8201 岡山市中区西御神139-6 平井 孝典 TEL (090) 3177-7500	
図面名					空調設備 B 1 階平面図 <改修前>		縮尺		1/100	
岡山市					都市整備局		住宅・建築部		公共建築課	
課長					課長補佐		係長		課員	
									担当者	
									承認	
									検図	
									製図	

改修前

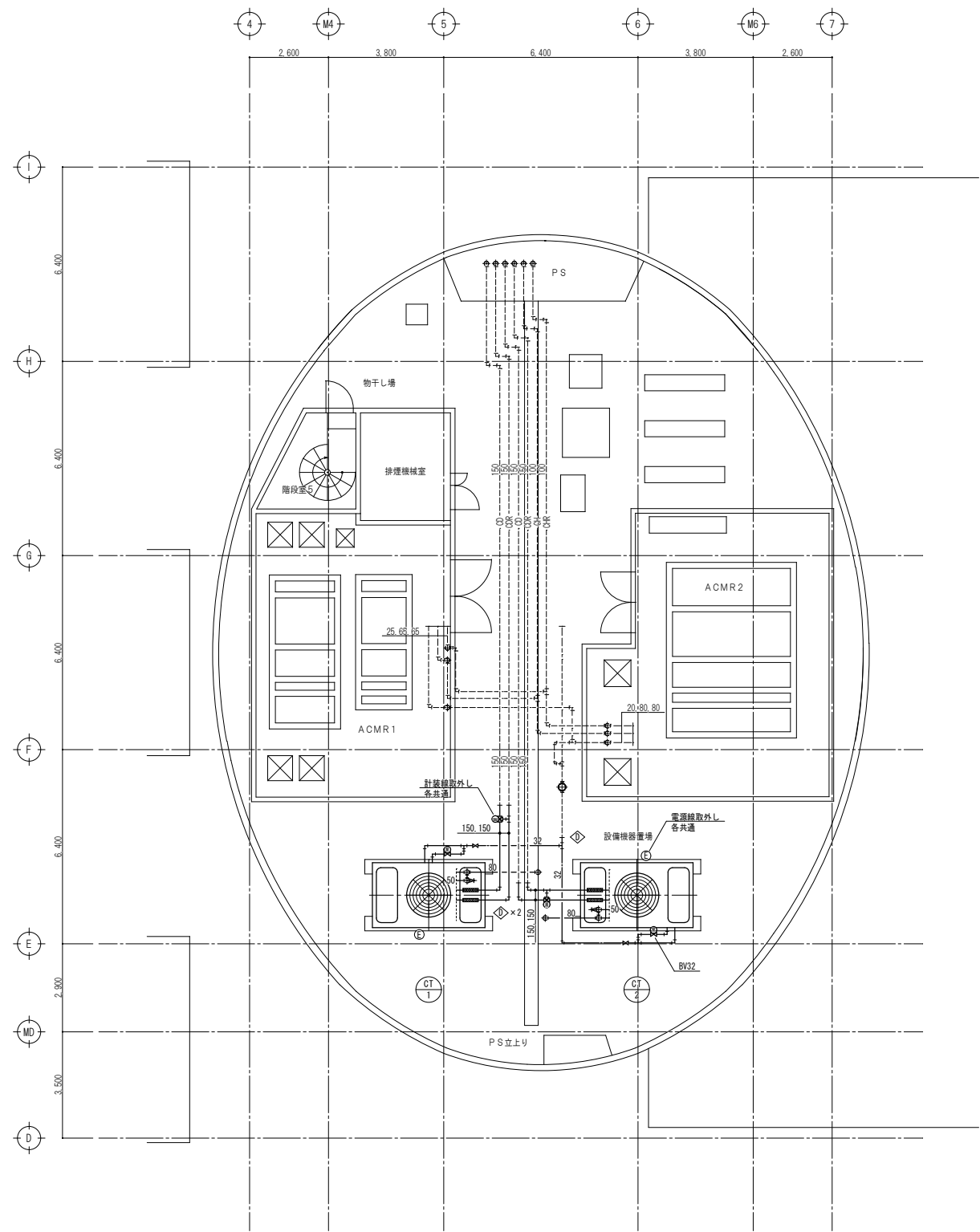


B 1 階空調機械室廻り平面詳細図 S-1/50

記 号	名 称	仕 様		電 源	定格消費電力	設置場所	参考品番	数量	備 考
RH-1, 2	吸収式冷温水発生器	型 式	灯油焚 2 重効用 屋内設置・付属壁付	3φ200V	8.9 KVA	B1F 空調機械室	RAP-K012SH (荏原)	2	屋内設置・付属壁付
		冷却能力	120 USRT				2776*1670*2075H 6000 kg		撤去廃棄処分
		加熱能力	372,000 kcal/h						電源線取外し (再接続)
		冷水 出入口温度	7℃-12℃						
		温水 出入口温度	60℃-54.8℃						
		冷温水量	1210 L/min						
		冷却水 出入口温度	37.5℃-32℃						
		冷却水量	2040 L/min						
		灯油使用量	48.6 L/h						
		基 礎	R C基礎 (存置)						
PCD-1, 2	冷却水ポンプ	型 式	片吸込渦巻ポンプ	3φ200V	11.0 kW	B1F 空調機械室	100*80FS4J611 (荏原)	2	撤去廃棄処分
		仕 様	100×80φ×2040L/min×20m						電源線取外し (再接続)
		付属品	GV, CV, PG, 防振架台 その他標準付属品						
		基 礎	R C基礎 (存置)						
PCH-11, 12	冷温水ポンプ	型 式	片吸込渦巻ポンプ	3φ200V	3.7 kW	B1F 空調機械室	80*65FS4G63.7 (荏原)	2	撤去廃棄処分
		仕 様	80×65φ×1210L/min×10m						電源線取外し (再接続)
		付属品	GV, CV, PG, 防振架台 その他標準付属品						
		基 礎	R C基礎 (存置)						
PCH-21~24	冷温水ポンプ	型 式	片吸込渦巻ポンプ	3φ200V	3.7 kW	B1F 空調機械室	65*50FS4JG3.7 (荏原)	4	撤去廃棄処分
		仕 様	65×50φ×618L/min×20m						電源線取外し (再接続)
		付属品	GV, CV, PG, 防振架台 その他標準付属品						
		基 礎	R C基礎 (存置)						

凡 例	
記 号	種 別
-----	撤去機器、配管 (太線部)
-----	既設機器、配管
◇	既設配管切離し

工事名	西ふれあいセンター空調熱源機器改修工事				No.		アイビー設備設計事務所 〒703-8201 岡山市中区西御神139-6 平井 孝典 TEL. (090) 3177-7500		
図面名	空調設備 B 1 階平面詳細図 <改修前>				縮尺	1/50			
岡山市	都市整備局	住宅・建築部	公共建築課	令和7年11月	担当者		承認	検図	製図
課長	課長補佐	係長	課員						

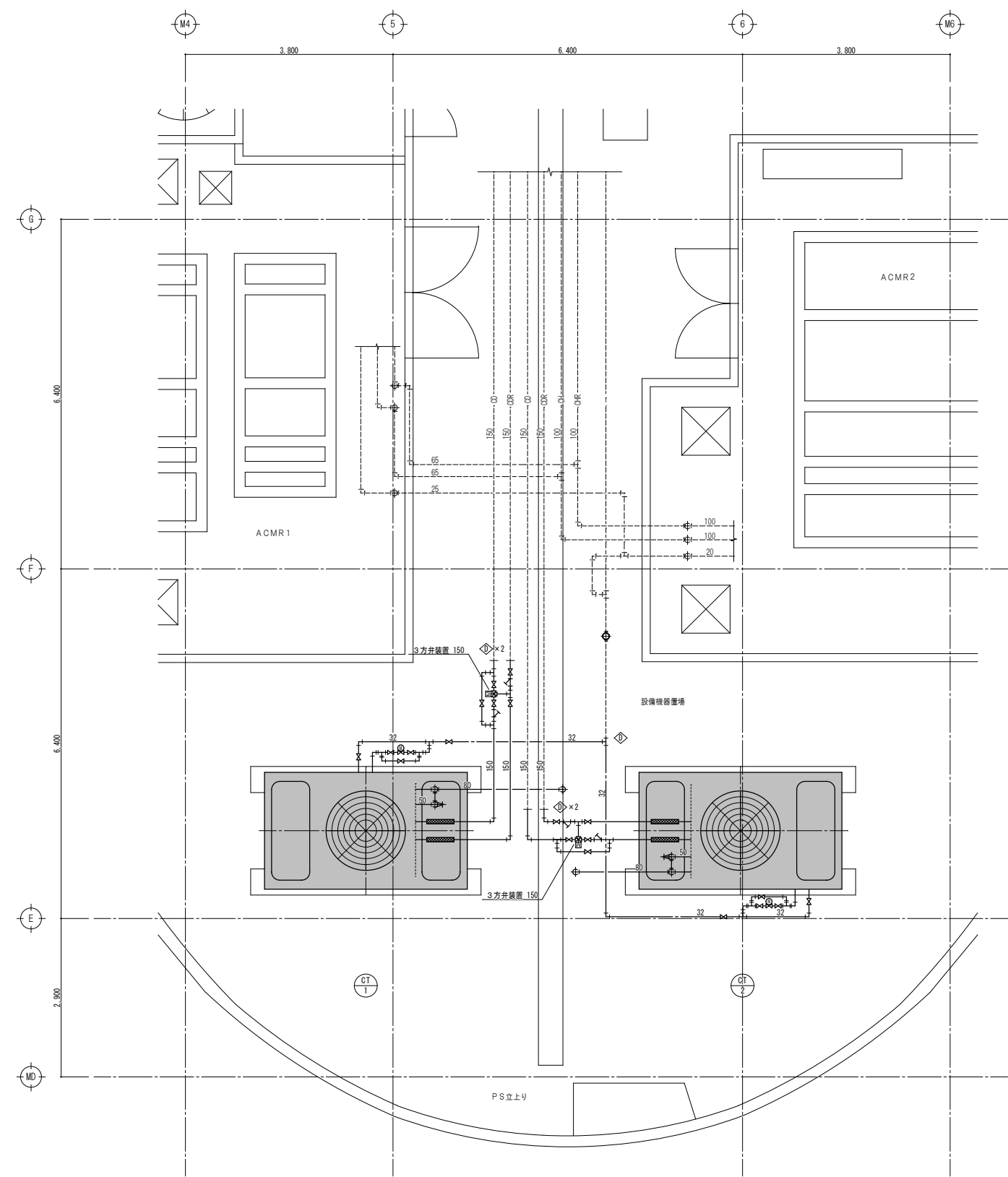


5階平面図 S=1/100

凡 例	
記 号	種 別
—	撤去機器 配管 (太線部)
—	既設機器 配管
◇	既設配管切離し

工事名					No.		
西ふれあいセンター空調熱源機器改修工事					アイビィー設備設計事務所		
図面名				縮尺	〒703-8201 岡山市中区西御神139-6		
空調設備 5階平面図 <改修前>				1/100	平井 孝典		
岡山市 都市整備局 住宅・建築部 公共建築課					TEL (090) 3177-7500		
課長	課長補佐	係長	課員	担当者	承認	検図	製図

改修前

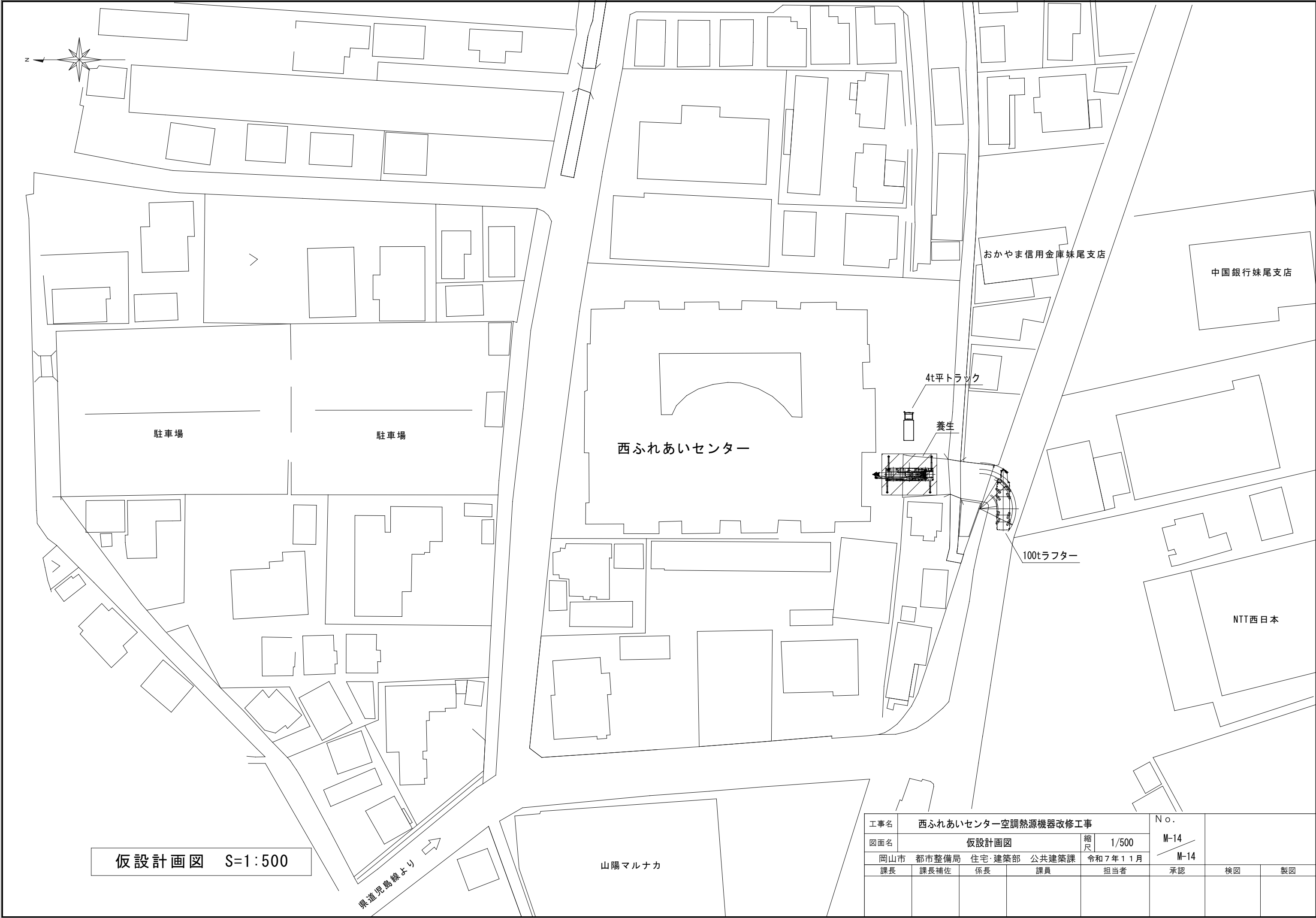


記 号	名 称	仕 様	電 源	定格消費電力	設置場所	参考品番	数量	備 考
CT-1, 2	冷却塔	型 式 超低騒音角型	3φ200V	5.5 kW	5F	SDW-U125ASSC (荏原ｼﾝｸﾞ)	2	撤去廃棄処分
		冷却能力 673,200 kcal/h				3270*1950*2770H 1040 kg		電源線取外し(再接続)
		冷却水 出入口温度 37.5℃-32℃						
		冷却水量 2040 L/min						
		耐震仕様 1.5G (水平)						
		付属品 防振架台 その他標準付属品						
		基 礎 R C基礎 (既設)						

凡 例	
記 号	種 別
——	撤去機器、配管 (太線部)
-----	既設機器、配管
◇	既設配管切離し

工事名	西ふれあいセンター空調熱源機器改修工事					No.	
図面名	空調設備 5階詳細平面図 <改修前>				縮尺	1/50	M-13
岡山市	都市整備局	住宅・建築部	公共建築課	令和7年11月	担当者		M-14
課長	課長補佐	係長	課員		承認	検図	製図

アイビィー設備設計事務所
〒703-8201 岡山市中区西御神139-6
平井 孝典
TEL (090) 3177-7500



工事名	西ふれあいセンター空調熱源機器改修工事				No.			
図面名	仮設計画図				縮尺	1/500	M-14	
岡山市	都市整備局	住宅・建築部	公共建築課	令和7年11月			M-14	
課長	課長補佐	係長	課員	担当者	承認	検図	製図	